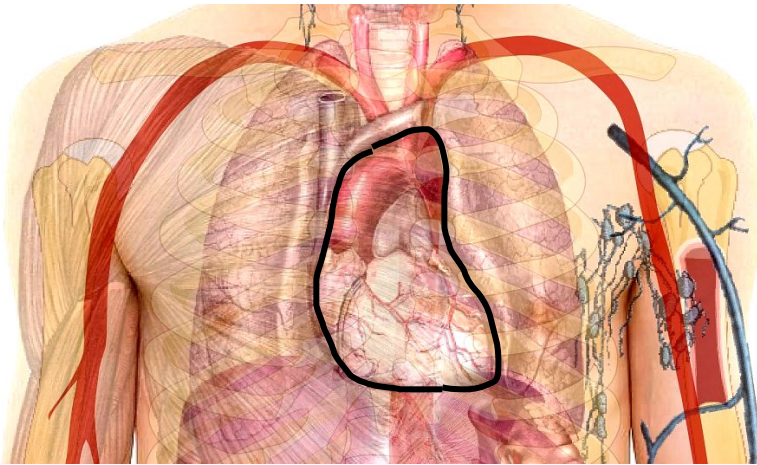


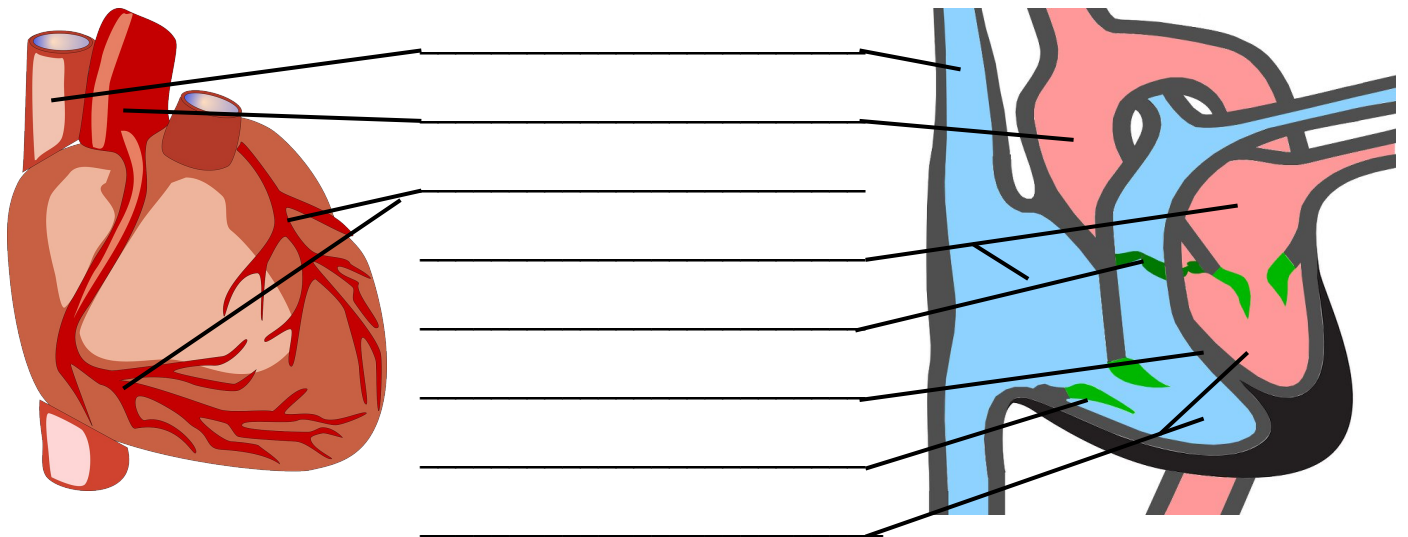
Bau und Funktion des Herzens



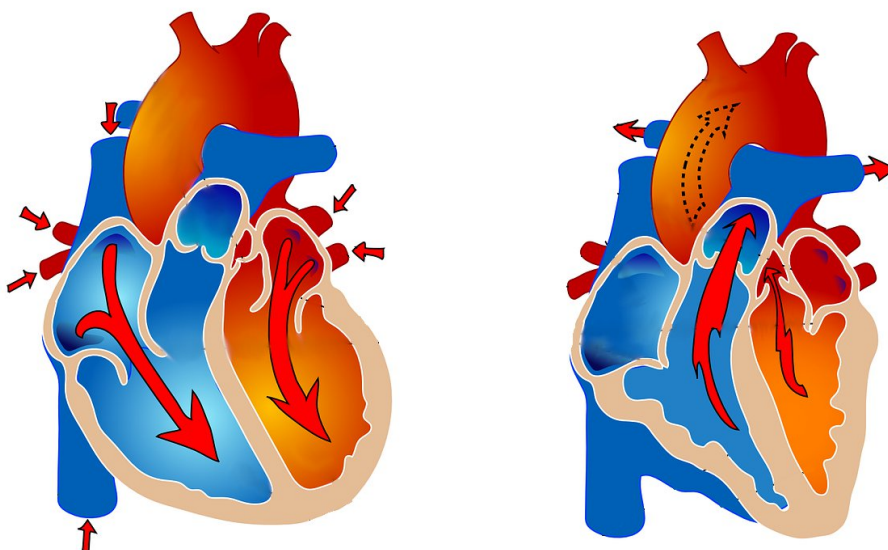
(1) Zur Lage des Herzens im Körper:

- in der _____ des Brustkorbs
- zwischen den beiden _____
- die untere Spitze schaut nach _____
- geschützt durch die _____ des Brustkorbs

(2) Der äußere und innere Bau des Herzens



(3) Die Funktionsweise des Herzens



Diastole: Hier _____ der Herzmuskel. Dadurch wird das _____ aus dem Körper- und Lungenkreislauf in die _____ gesogen. Die _____ sind geöffnet, die _____ geschlossen.

Systole: Hier _____ der Herzmuskel. Dadurch wird das _____ aus den _____ in den Körper- und Lungenkreislauf gepumpt. Die _____ sind geöffnet, die _____ geschlossen.